

## **MANUAL DE CALIDAD SECCION 4 -SISTEMA DE GESTION DE LA CALIDAD**

**ELABORÓ:**

**JEFE PROCESO DE DIRECCIÓN Y MEJORA CONTÍNUA**

**REVISÓ:**

**JEFE PROCESO DE DIRECCIÓN Y MEJORA CONTÍNUA**

**APROBÓ:**

**SUBDIRECCION DE PLANEACION ESTRATEGICA**

Fecha de Aprobación: DD: 06 MM: 11 AAAA: 2009

	<p style="text-align: center;"><b>MANUAL DE CALIDAD</b>  <b>SECCION 4 SISTEMA DE GESTION DE LA CALIDAD</b></p> <p style="text-align: center;"><b>CORPORACION AUTONOMA REGIONAL DEL CANAL DEL DIQUE</b>  <b>CARDIQUE</b></p>	<p style="text-align: center;">VERSIÓN: 01</p>
		<p style="text-align: center;">FECHA: 06/11/2009</p>
		<p style="text-align: center;">Página 2 de 7</p>

## 4. SISTEMA DE GESTION DE LA CALIDAD

### 4.1 Requisitos Generales

CARDIQUE ha establecido, documentado e implementado y mantendrá un Sistema de Gestión de la Calidad en aras de mejorar continuamente la eficacia, eficiencia y efectividad en cada uno de los procesos que sigue la Corporación para ofrecer un mejor servicio de acuerdo con los requisitos de la Norma Internacional ISO 9001:2008 y la Norma Técnica de Calidad en la Gestión Pública GP 1000:2004.

- a. Los procesos necesarios e identificados para el sistema de gestión de la Calidad de CARDIQUE. se muestran en la Figura No.1

Se identificaron 9 procesos:

**PROCESOS ESTRATÉGICOS:** Planeación estratégica, Dirección y Mejora continúa.

**PROCESOS MISIONALES:** Licenciamiento, permisos y tramites ambientales; Gestión Ambiental y Laboratorio.

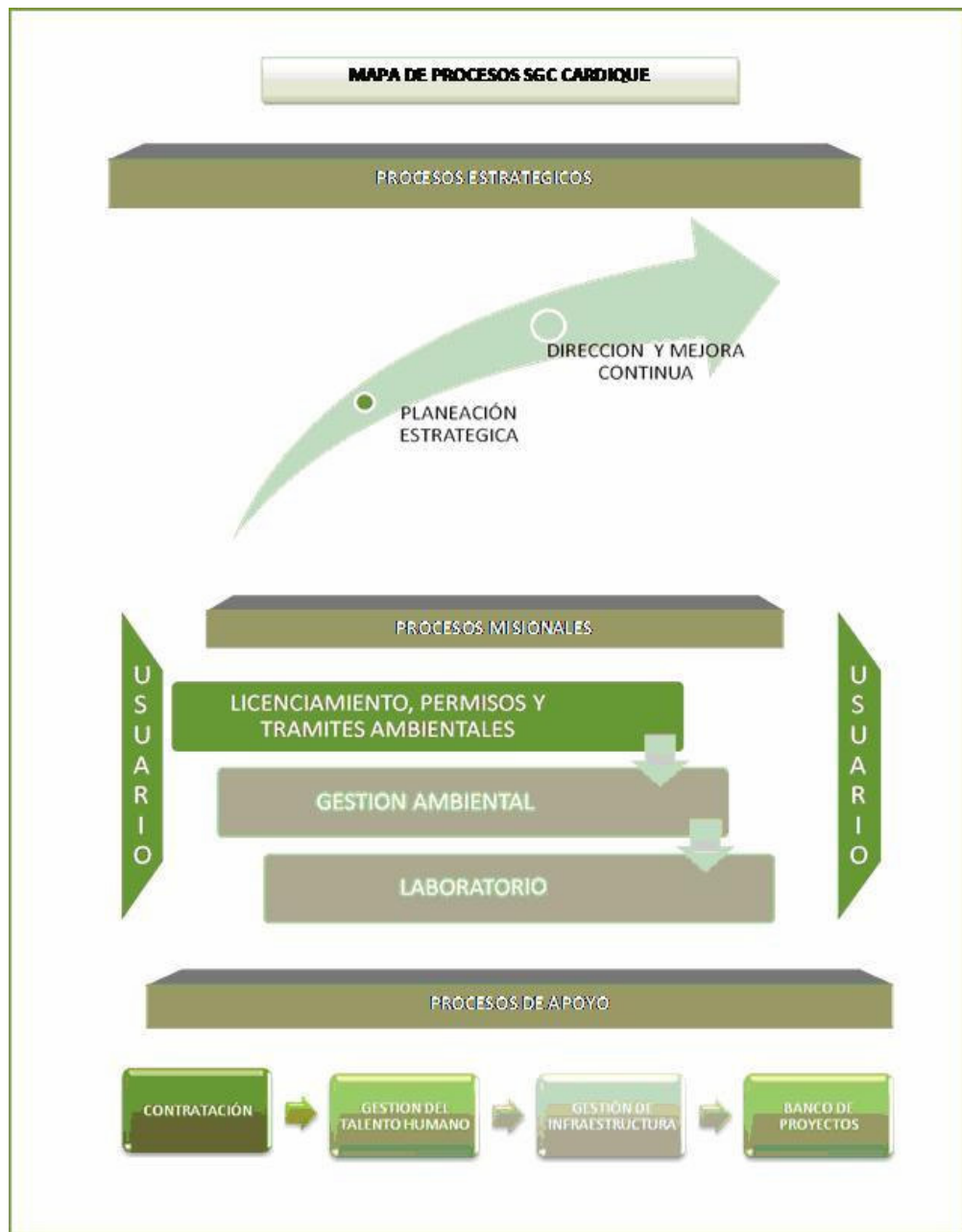
**PROCESOS DE APOYO:** Gestión del Talento Humano, Contratación, Banco de proyectos y Gestión de Infraestructura.

**PROCESOS DE EVALUACIÓN:** Dirección y Mejora continúa.

- b. La interacción de los procesos identificados anteriormente se define en la caracterización de Cada uno, anexos a está sección.

	<b>MANUAL DE CALIDAD</b> <b>SECCION 4 SISTEMA DE GESTION DE LA CALIDAD</b>	<b>VERSIÓN: 01</b>
	<b>CORPORACION AUTONOMA REGIONAL DEL CANAL DEL DIQUE CARDIQUE</b>	<b>FECHA: 06/11/2009</b>
		<b>Página 3 de 7</b>

**Figura No 1. Mapa de Procesos**



- c. Los criterios, métodos, recursos e información necesaria para asegurar que tanto la operación como el control de los procedimientos son eficaces y eficientes se

	<p align="center"><b>MANUAL DE CALIDAD</b>  <b>SECCION 4 SISTEMA DE GESTION DE LA CALIDAD</b></p> <p align="center"><b>CORPORACION AUTONOMA REGIONAL DEL CANAL DEL DIQUE CARDIQUE</b></p>	<p align="center">VERSIÓN: 01</p>
		<p align="center">FECHA: 06/11/2009</p>
		<p align="center">Página 4 de 7</p>

han definido en los diferentes documentos que se referencian en el presente manual.

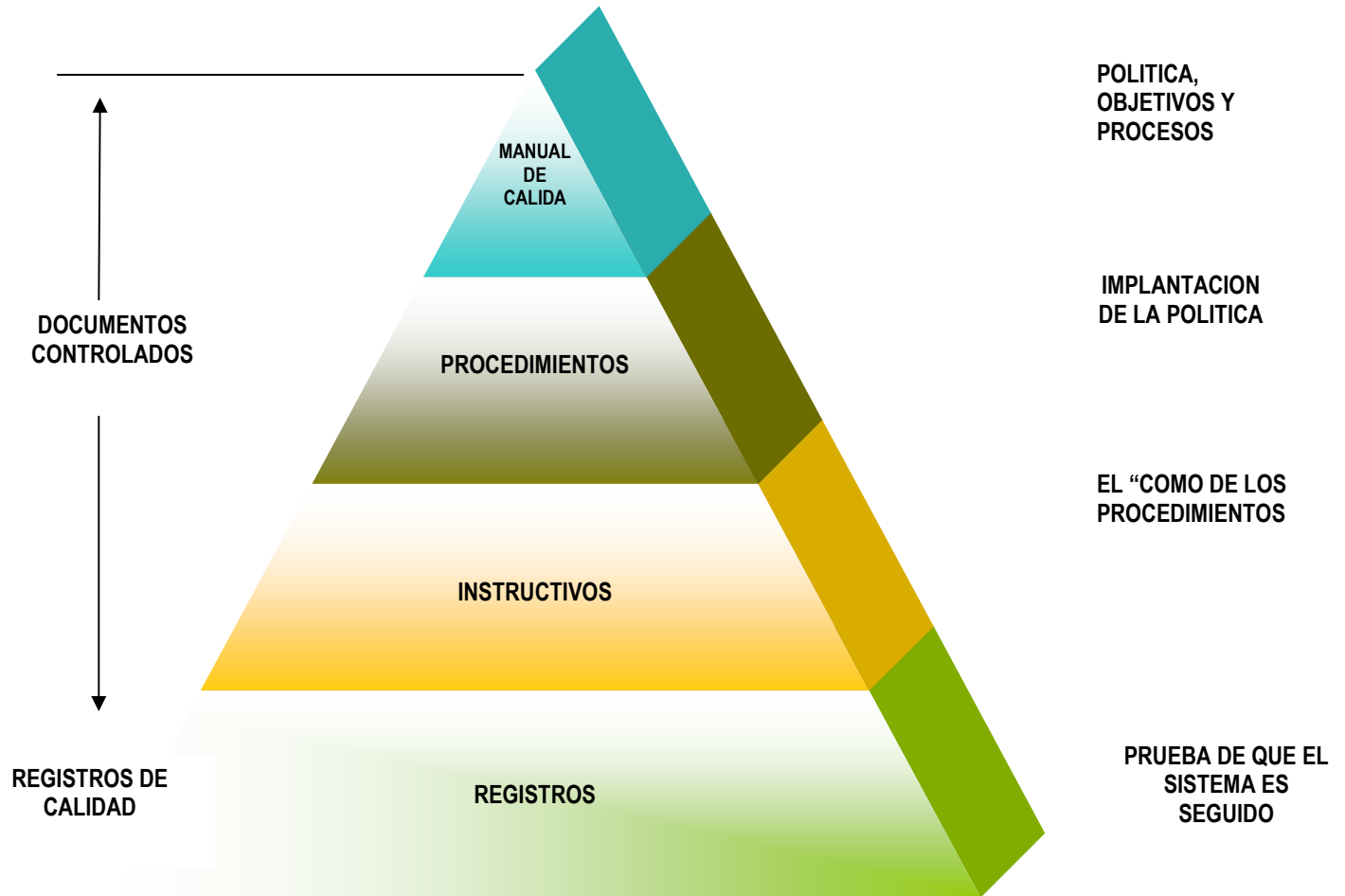
- d. En el capítulo 8 de este manual, se establecen las disposiciones para realizar seguimiento, medición y análisis de estos procesos.
- e. Tal como se describe en el capítulo 8.5, la entidad establece las acciones necesarias cuando no se alcanzan los resultados planificados y para la mejora continua de estos procesos.
- f. La identificación de los puntos de control de los riesgos de mayor probabilidad de ocurrencia se describe en los mapas de riesgos de cada proceso.

## **4.2 Documentación**

### **4.2.1 Generalidades**

La estructura de documentación de la Corporación Autónoma Regional del Canal del Dique-CARDIQUE, se encuentra representada en la figura No 2.

	<b>MANUAL DE CALIDAD</b> <b>SECCION 4 SISTEMA DE GESTION DE LA CALIDAD</b>	<b>VERSIÓN: 01</b>
	<b>CORPORACION AUTONOMA REGIONAL DEL CANAL DEL DIQUE</b> <b>CARDIQUE</b>	<b>FECHA: 06/11/2009</b>
		<b>Página 5 de 7</b>



**Figura No 2. Documentación de CARDIQUE**

	<p align="center"> <b>MANUAL DE CALIDAD</b>  <b>SECCION 4 SISTEMA DE GESTION DE LA CALIDAD</b>   <b>CORPORACION AUTONOMA REGIONAL DEL CANAL DEL DIQUE</b>  <b>CARDIQUE</b> </p>	<p align="center">VERSIÓN: 01</p>
		<p align="center">FECHA: 06/11/2009</p>
		<p align="center">Página 6 de 7</p>

#### **4.2.2 Manual de Calidad**

a. El alcance del Sistema de Gestión de la Calidad se presentó en la sección tres del presente Manual.

Para ello se aplica las Normas Técnicas Colombianas NTC-ISO 9001:2008 y NTC GP 1000:2004.

b. Los procedimientos documentados establecidos para el sistema de Gestión de la Calidad se encuentran referenciados a lo largo del presente Manual.

c. La interacción de los procesos se encuentra en la Caracterización de cada uno, anexo a este capítulo.

#### **4.2.3 Control de Documentos**

El manual de calidad es controlado de acuerdo a las disposiciones establecidas en la sección 2 de este manual. Los demás documentos que conforman la estructura de la documentación indicada en la sección 4.2, se controlan según el Procedimiento de Elaboración y Control de Documentos.

#### **4.2.4 Control de registros**

Los registros que suministran evidencia de la conformidad con los requisitos y operación eficaz, eficiente y efectiva del sistema, se referencia en las demás secciones o procedimientos del sistema. Para su control se siguen las disposiciones del Procedimiento para Control de Registros.

	<p align="center"><b>MANUAL DE CALIDAD</b>  <b>SECCION 4 SISTEMA DE GESTION DE LA CALIDAD</b></p> <p align="center"><b>CORPORACION AUTONOMA REGIONAL DEL CANAL DEL DIQUE</b>  <b>CARDIQUE</b></p>	<p align="center"><b>VERSIÓN: 01</b></p>
		<p align="center"><b>FECHA: 06/11/2009</b></p>
		<p align="center">Página 7 de 7</p>

## 5. ACTUALIZACIONES

Fecha de modificación	Parte modificada	Número de versión	Modificaciones